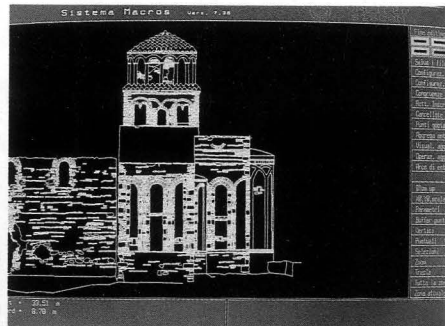


PER IL RILIEVO

L'IMMAGINE DIGITALE

L'esecuzione di un buon rilievo alla base di ogni successiva decisione d'intervento. Tra metodi diretti e indiretti si afferma



oggi la fotogrammetria. Che nella sua versione "digitale" apre nuove possibilità nel campo della gestione delle immagini e della loro rappresentazione.

Nicola Milella **128**

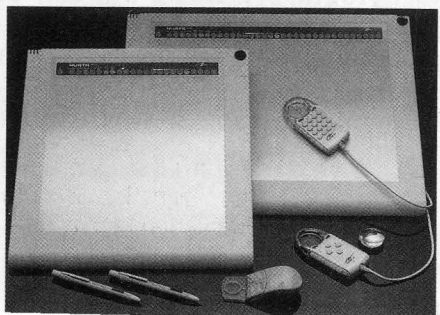
SOFTWARE DALLE AZIENDE

TI PARLO COL DISCHETTO

Breve indagine nel mondo dell'impermeabilizzazione e dell'isolamento. Per scoprire la diffusione e i contenuti di un nuovo servizio che sta riscuotendo sempre più successo: il floppy-disk invece del tradizionale materiale informativo su carta.

Margherita Toffolon **134**

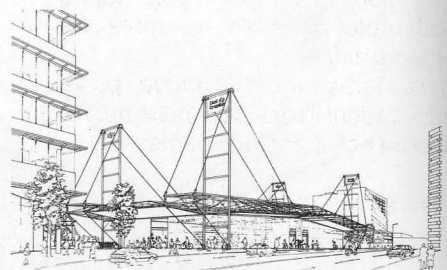
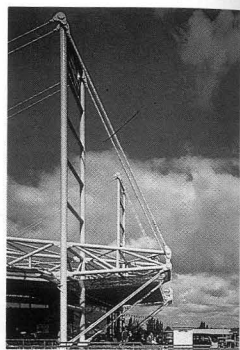
MISCELLANEA **136**



ARCHITETTURE / STAZIONI D'EUROPA

EAST CROYDON STATION

Un'unica, ininterrotta vetrata sospesa di oltre 55 metri di luce sopra sei delle principali linee ferroviarie dell'area londinese. Nel rifacimento della Stazione di East Croydon l'impiego delle nuove tecnologie di assemblaggio delle superfici vetrate e l'uso su larga scala dei componenti industrializzati.



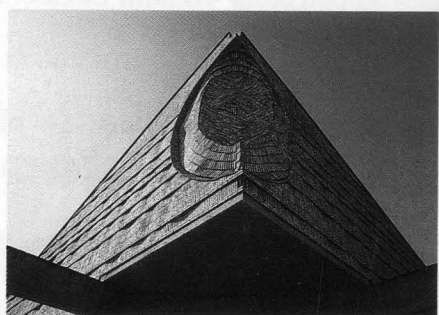
Alan Brookes Associates **170**

EDIFICI PER IL CULTO / CENTRO PER LA RICONCILIAZIONE A LAVINIO

I MATTONI DELLA FEDE

Un Centro ecumenico per il dialogo religioso. Un'esperienza condotta ai limiti dell'autocostruzione. Con gli edifici segnati da un uso inventivo del mattone faccia a vista.

Giuliano Simonelli **180**



COPERTURE METALLICHE / EFFETTO DILATAZIONE, EFFETTO RUGIADA

FENOMENI NOTI SOTTO LE STELLE

Dilatazione termica e rugiada sono fenomeni ben conosciuti nella vita delle coperture metalliche. Sotto osservazione la copertura di un edificio per lo sport, collocato in un contesto climatico particolarmente "aggressivo".

Pier Giovanni Bardelli, Riccardo Nelva **188**

IN PROIEZIONE / IL POLISTIROLO ESPANSO

SEMPLICE, LEGGERO

Aria imbrigliata dai mille usi: il futuro del polistirolo espanso tra marketing e progettazione.

Come nascono le nuove possibili applicazioni in edilizia, anche quelle che ancora non ci immaginiamo.

Mario Schieppati **196**

SISTEMI / PAVIMENTAZIONI ESTERNE IN CLS

AUTOBLOCCANTI

Tra i sistemi di pavimentazione i masselli autobloccanti in calcestruzzo costituiscono una soluzione largamente affermata.

Eppure gli esiti finali dipendono in larga misura da una corretta posa.

In rassegna una serie di regole per l'esecuzione dell'opera. Con alcune considerazioni sulla qualità dei manufatti.

Giuliana Gentili **202**



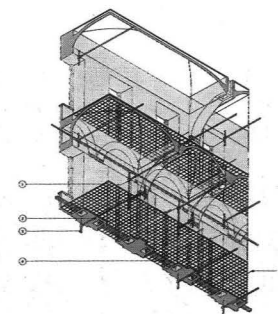
RESTAURO EDILIZIO E FORMAZIONE PROFESSIONALE

UN MUSEO DELLE TECNICHE EDILIZIE

Perdita di "memoria" delle tecnologie storiche e delle tecniche di restauro.

Contro questa tendenza il Cipet torinese lancia l'idea di un museo storico delle tecniche edilizie e apre una serie di nuovi corsi.

Giuliano Brino **208**



ATTUALITÀ / GLI EFFETTI DELLA LEGGE 257

AMIANTO, PUNTO E A CAPO

Una legge varata senza consultare le parti, con tempi brevissimi d'adeguamento che ha colto di sorpresa imprese, progettisti, gli stessi enti di controllo.

Dario Marabelli **214**

LEGGE 10 / RIPENSARE L'EDILIZIA IN FUNZIONE ENERGETICA

I NUOVI MODELLI DI CONSUMO

In fase di definizione la base tecnico-normativa per la corretta applicazione della nuova legge. Anticipazioni sui decreti attuativi attualmente allo studio.

Paolo Prosperi **220**

AMBIENTE BAGNO / RUMORI D'IMPIANTO

PROVE SU STRADA

Il confronto al "vero" tra un comune bagno di abitazione, e uno, assolutamente identico, ma "acusticamente" trattato per attenuare la ben nota rumorosità d'impianto.

Paolo Prosperi **224**

TRASMETTERE / DENTRO L'EDIFICIO

RICEVUTO PER POSTA

Gli impianti di posta pneumatica conservano un'insospettabile validità in una serie di applicazioni. Soprattutto sui brevi percorsi e per la trasmissione in originale dei documenti.

Paolo Asti **228**

SISTEMI / LONTANO DAI PICCIONI

PICCOLI OSPITI CRESCONO

I danni provocati dallo stazionamento dei piccioni su cornicioni o aggetti di edifici. Piccoli accorgimenti ci aiutano a tenere lontano gli ospiti indesiderati.

Margherita Toffolon **232**

MANUTENZIONI / IN AZIONE SUGLI EDIFICI

LE DISCESE ARDITE

"Strani" operatori salgono e scendono lungo le facciate degli edifici. Quasi per gioco.

Franco Sironi **234**

REALIZZAZIONI / RIQUALIFICARE LA PERIFERIA

UNA PIAZZA COPERTA

Struttura metallica a fungo per coprire una piazza della periferia milanese.

Margherita Toffolon **236**

RUBRICHE

Prodotti e sistemi **144**

Notizie **152**

Mostre e Convegni **156**

Recensioni **162**

Dall'industria **239**

foto di copertina: John Linden.